

Smaranda Maria Cioflica  
Daniela Dosa

# JOCURI DIDACTICE PENTRU CUNOAȘTEREA MEDIULUI



## CUPRINS

<b>CONTRIBUȚIA JOCULUI DIDACTIC PENTRU CM</b>	<b>3</b>
<b>JOCURI DIDACTICE PE TEME SĂPTĂMÂNNALE</b>	<b>11</b>
<b>1. LOCUINȚA FAMILIEI</b>	<b>13</b>
Var.1: Așază corect!	13
Var.2: Caută imaginile potrivite!	13
<b>2. CE ȘTII DESPRE?</b>	<b>14</b>
Var.1: Să ne cunoaștem corpul	17
Var.2: Ce este și la ce ne folosește?	17
<b>3. SIMȚURILE MELE</b>	<b>19</b>
Var.1: Răspunde la ghicitoare	21
Var.2: Spune ce face copilul din imagine?	22
<b>4. SĂ NE HRĂNIM SĂNĂTOS!</b>	<b>23</b>
Var.1: Meniul zilei	25
Var.2: Să analizăm!	26
<b>5. ESTE FRUCT SAU LEGUMĂ?</b>	<b>27</b>
Var.1: Diamantul fructelor și legumelor	29
Var.2: Găsește perechea!	30
<b>6. UNDE DOARME...?</b>	<b>30</b>
Var.1: Ghicește ce este greșit!	34
Var.2: Spune cum se numește adăpostul!	34
<b>7. SĂ NE CUNOAȘTEM ȚARA!</b>	<b>35</b>
Var.1: Caută perechea!	38
Var.2: Completează ce lipsește!	38
<b>8. CÂND SE ÎNTÂMPLĂ...? (TOAMNA SAU IARNA)</b>	<b>39</b>
Var.1: Să ne grupăm!	43
Var.2: Adevărat sau nu?	44
<b>9. ÎMI ALEG O MESERIE!</b>	<b>44</b>
Var.1: Ce știi despre...?	48
Var.2: Diamantul meseriilor	48
<b>10. CU ANIMALE NE JUCĂM, PE FERMIER ÎL AJUTĂM!</b>	<b>50</b>
Var.1: Ce mânâncă fiecare?	53
Var.2: Adevărat sau fals?	53
<b>11. CU CE CĂLĂTORIM?</b>	<b>54</b>
Var.1: Cu ce se poate...?	58
Var.2: Cu ce călătorim?	59
<b>12. CUM SE MĂSOARĂ TIMPUL?</b>	<b>59</b>
Var.1: Zilele săptămânii	62
Var.2: Momentele zilei	62

# JOCURI DIDACTICE PE TEME SĂPTĂMÂNALE

## 1. LOCUINȚA FAMILIEI

(Camerele locuinței și obiectele de mobilier)

### **Dimensiuni ale dezvoltării:**

Relații, operații și deducții logice în mediul apropiat;

Caracteristici structurale și funcționale ale lumii înconjurătoare.

### **Comportamente vizate:**

Identifică elementele caracteristice ale unor fenomene/relații din mediul apropiat;

Evidențiază caracteristicile unor obiecte localizate în spațiul înconjurător.

### **Scopul activității:**

Sistematizarea cunoștințelor copiilor referitoare la familie, membrii acesteia, locuință și activități desfășurate în familie.

### **Obiective operaționale:**

#### *a) cognitiv-informaționale:*

- să numească membrii familiei (mama, tata, frate, soră, bunică, bunic);

- să recunoască încăperile/camerele unei locuințe (sufragerie, bucătărie, dormitorul părinților, camera copilului, baie, hol);

- să denumească corect mobilierul specific al fiecărei încăperi din casă, pe baza imaginilor de pe jetoane;

- să identifice membrii familiei situați în diferite camere din locuința lor.

- să descrie diferite activități desfășurate acasă, în familie, specificând unde se petrece acțiunea, pe baza imaginilor de pe jetoane (Varianta 2).

#### *b) afective:*

- să analizeze imagini de pe jetoane, care reprezintă mobilierul din fiecare cameră;

- să manifeste interes față de activitatea propusă, colaborând cu colegii în vederea realizării sarcinilor date de educatoare;

#### *c) psihomotorii:*

- să așeze jetoanele care reprezintă mobilierul, pe planșa-suport a fiecărei încăperi a locuinței.

### **Sarcina didactică:**

Recunoașterea încăperilor unei locuințe și a mobilierului specific; descrierea unor activități desfășurate în familie.

### **Varianta 2: CU CE CĂLĂTORIM...?**

Se utilizează metoda Piramida.

Educatorea împreună cu copiii, formează o piramidă din pătrate de diferite culori (unul galben, două roșii, trei verzi).

Apoi, educatoarea propune copiilor o călătorie la o anumită destinație. Copiii aleg jetonul/jetoanele potrivite acelei destinații și completează fiecare rând al piramidei.

Educatorea poate specifica atât destinația, cât și calea de comunicație:

- *Alegeți mijlocul de transport cu care ne deplasăm prin aer (avionul), la distanțe mari (America, Canada etc.) și așezați-l pe piramidă, în partea de sus a piramidei;*

- *Alegeți mijloacele de transport cu care ne deplasăm pe apă (barcă, vapor) și așezați-le pe piramidă, la locul potrivit;*

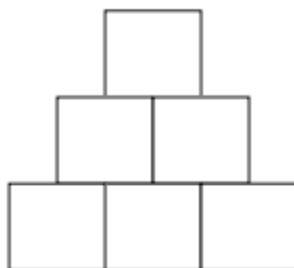
- *Alegeți mijloacele de transport cu care circulăm pe șosea (autoturism, autobuz, taximetru) și așezați-le pe piramidă, la baza acesteia.*

*Evaluarea performanțelor:*

Copiii iau dintr-un coșuleț, câte un jeton cu mijloace de transport.

Educatorea cere copiilor să se grupeze în funcție de căile de comunicație pe care circulă mijloacele de transport: terestre (rutiere, feroviare), navale, aeriene.

*Încheierea activității:* Se vor face aprecieri asupra modului în care copiii au răspuns la activitate, și a participării acestora. Se vor acorda recompense copiilor.



## **12. CUM SE MĂSOARĂ TIMPUL?**

***Dimensiuni ale dezvoltării:***

Relații, operații și deducții logice în mediul apropiat.

***Comportamente vizate:***

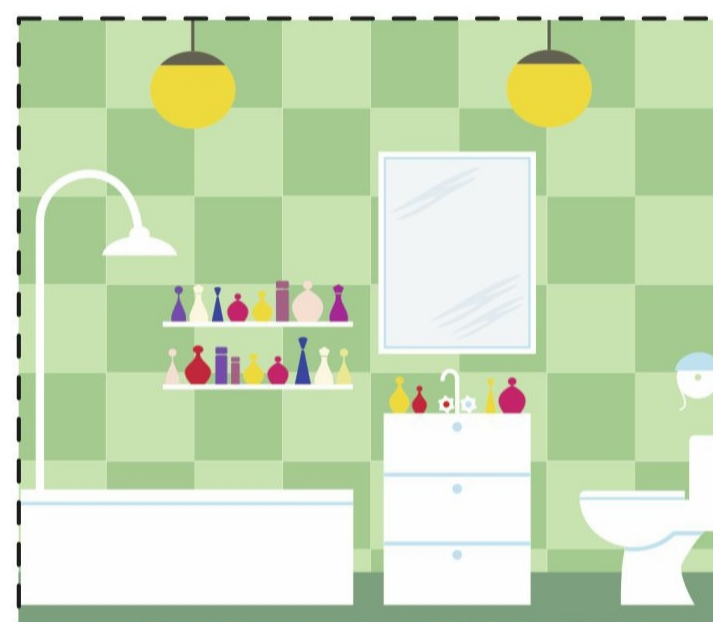
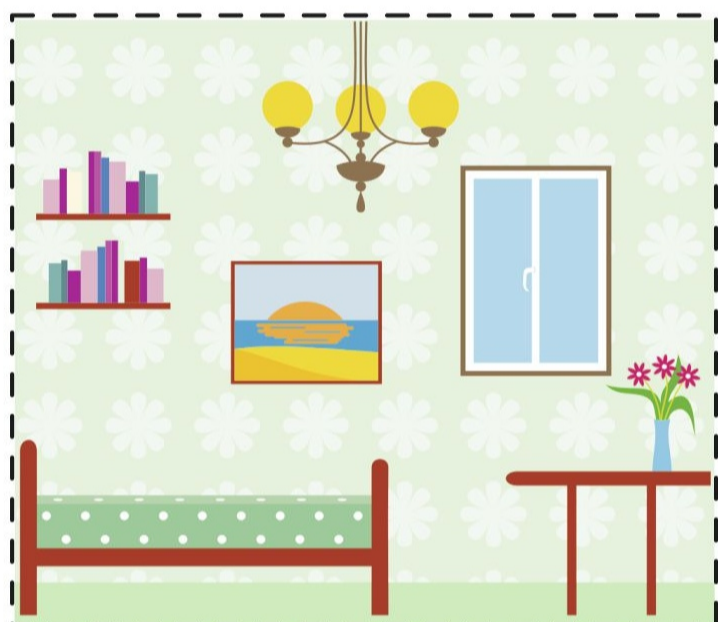
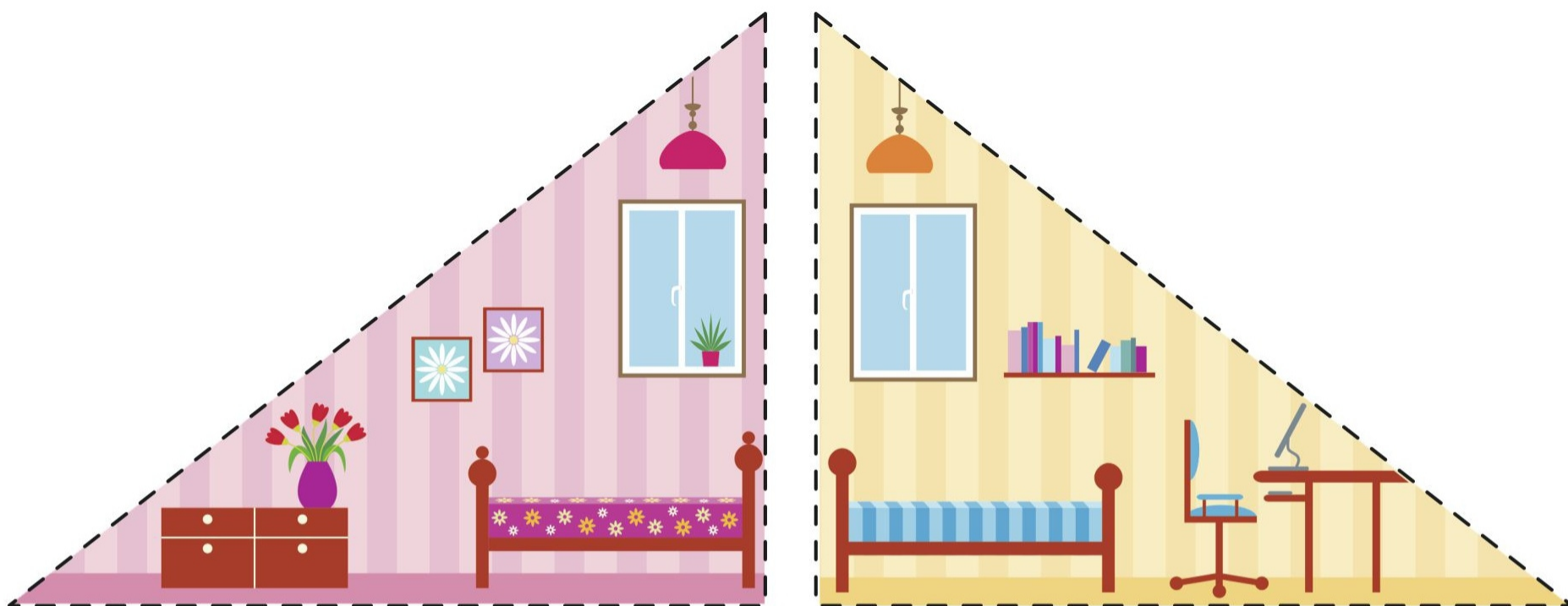
Compară experiențe, acțiuni, evenimente, fenomene/relații din mediul apropiat.

***Scopul activității:***

Sistematizarea cunoștințelor copiilor referitoare la cele patru anotimpuri și caracteristicile acestora, lunile anului și zilele săptămânii, precum și momentele unei zile, prin exersarea gândirii logice.

***Obiective operaționale:***

# 1. LOCUINȚA FAMILIEI (Camerele locuinței)

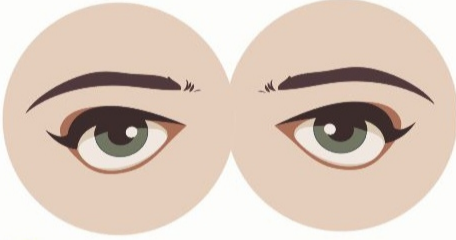
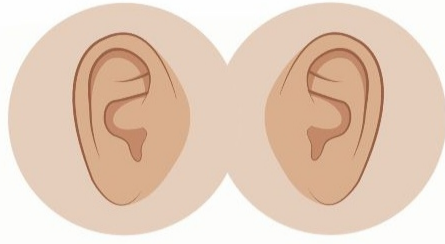


1. VAR.2: CAUTĂ IMAGINILE POTRIVITE! (Activități desfășurate acasă)

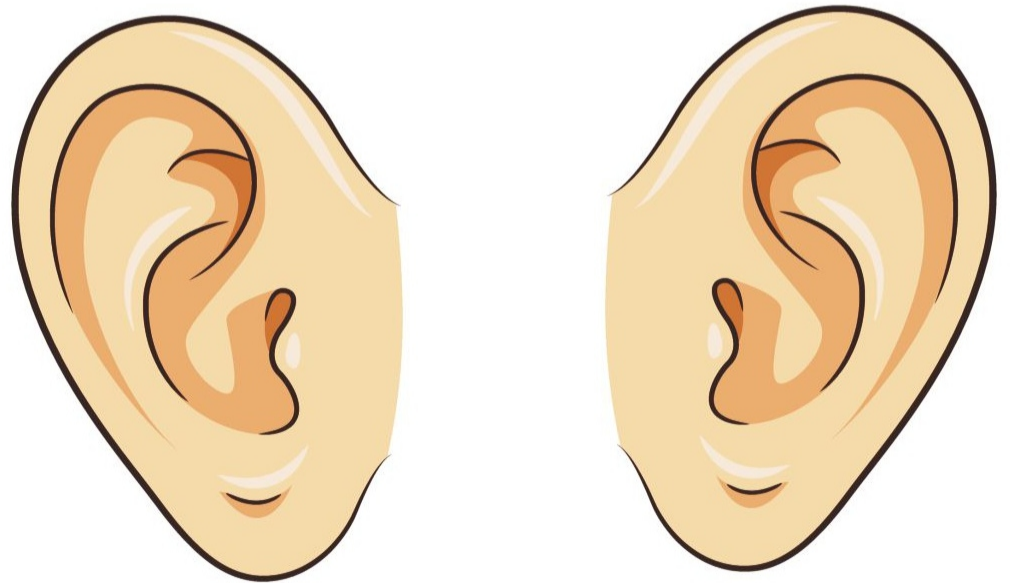


### 3. SIMȚURILE MELE (Organe de simț și simțuri)

#### ORGANE DE SIMȚ

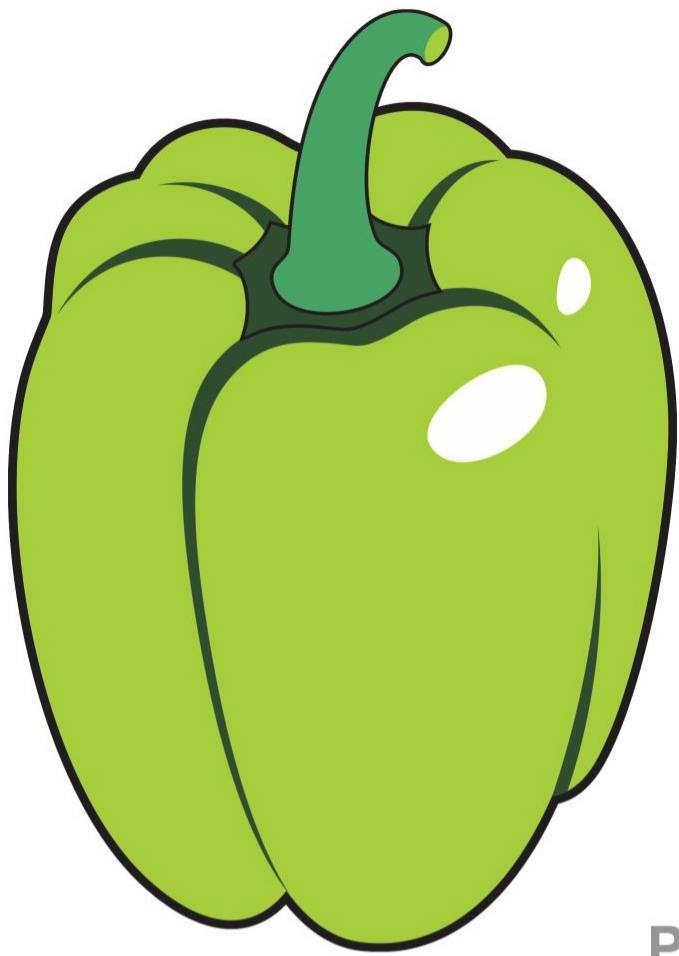


**NAS**  
NOSE

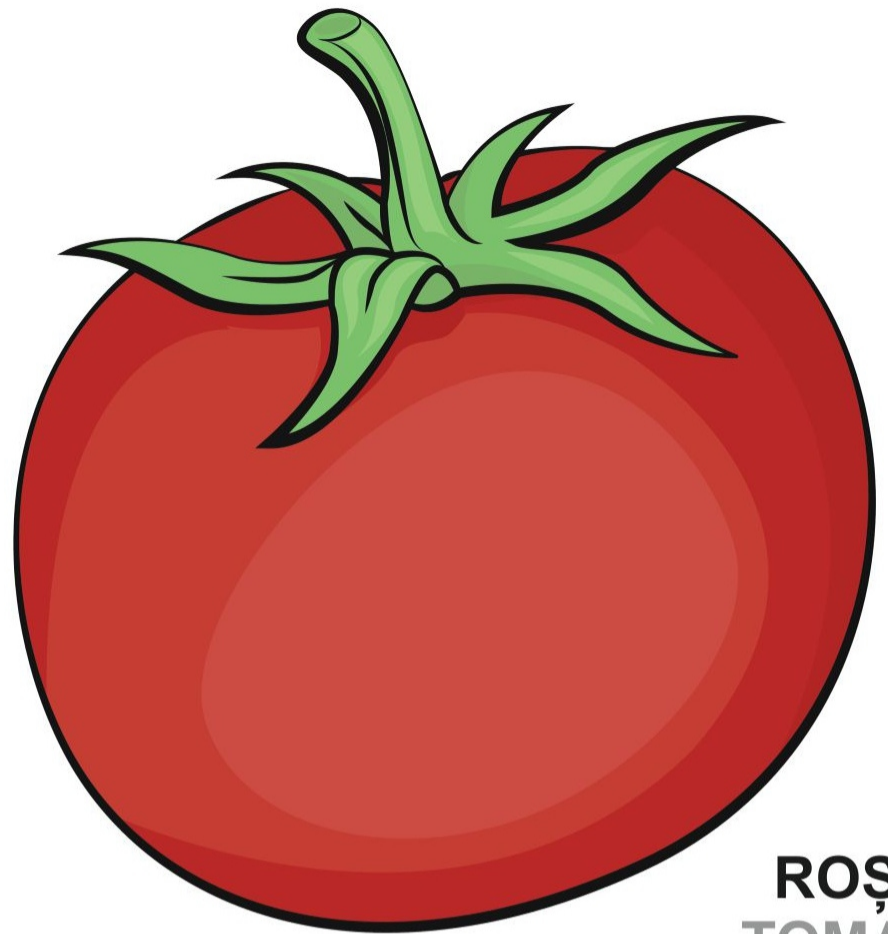


**URECHI**  
EARS

5. ESTE FRUCT SAU LEGUMĂ?



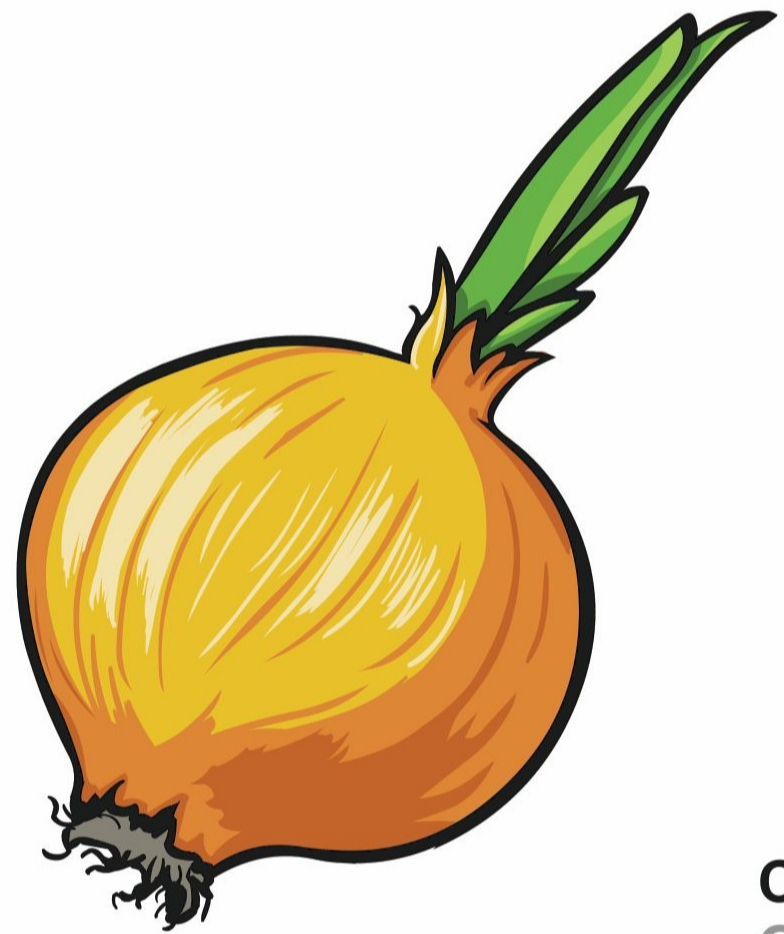
ARDEI  
PEPPERS



ROȘIE  
TOMATO



USTUROI  
GARLIC



CEAPĂ  
ONION

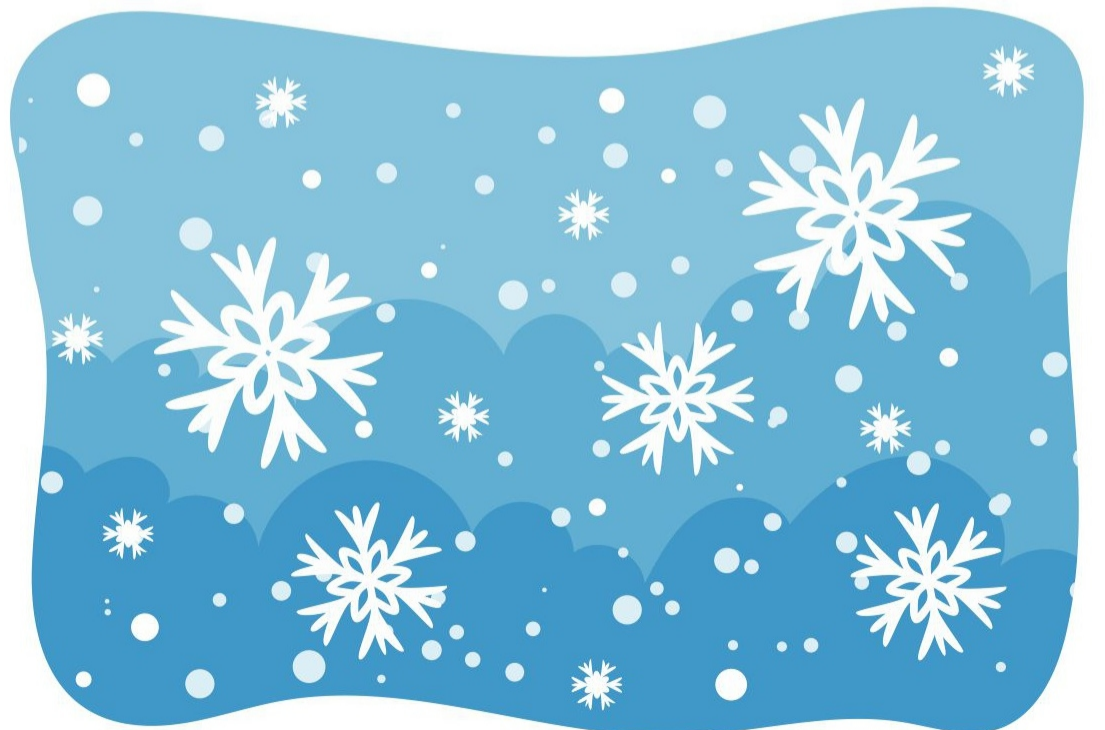
BORCAN  
JAR



OALĂ  
POT



8. CÂND SE ÎNTÂMPLĂ...? (TOAMNA SAU IARNA)



## 12. CUM SE MĂSOARĂ TIMPUL? (Lunile anului)



## 10. CU ANIMALE NE JUCĂM, PE MICUL FERMIER ÎL AJUTĂM!

